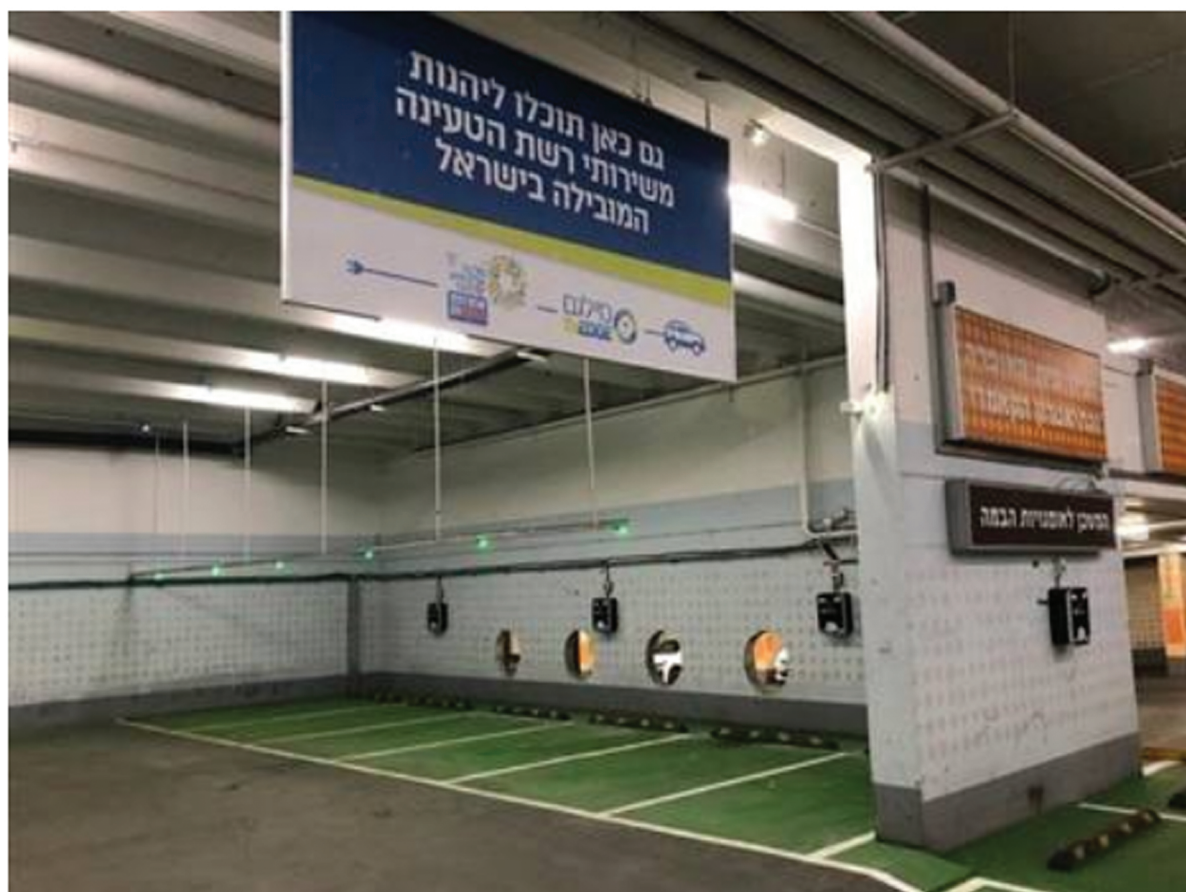


## מילגם EV-EDGE תקים 70 עמדות טעינה לרכב חשמלי בתל אביב

זכתה במכרז של אחוזות החוף. עמדות הטעינה הראשונות יוצבו בחניון גולדה

מערכת עולם הרכב 01.07.20 - 18:16



חברת מילגם EV-Edge זכתה במכרז 'אחוזות החוף' להקמת 70 עמדות טעינה בתל אביב לכלי רכב חשמליים. מסגרת ההתקשורת בין ספקית עמודי הטעינה לבין מפעילת החניונים הינה לחמש שנים. בשלב הראשון יוקמו עמדות ב-29 חניונים, כ-60 מהעמדות הן במתח AC ו-10 עמדות נוספות הן במתח DC שיוצבו בחניונים נבחרים. המערכת מחוברת אל אפליקציה ייעודית ועובדת מול מערכת ניהול מתקדמת. מהחברה נמסר כי תושבי תל אביב יזכו להטבות ומחירים מיוחדים.

עמדות הטעינה הן בתקן אירופי ומיוצרות ברמה הגבוהה ביותר. לחברת הפיתוח של עמודי הטעינה ניסיון עם למעלה מ-50 אלף עמדות ברחבי אירופה וגם בארץ תציע תשתית טעינה מהירה המאפשרת להזין את סוללת המכונית במספר דקות מועט. מחברת אחוזות החוף נמסר כי המערכות של מילגם EV-edge תהיינה זמינות לכלי רכב פרטיים וכלי מסחריים, וזאת לקראת הקמת שיתוף פעולה עם שירות מוניות חשמלי בעיר.

רון יבלון, מנכ"ל EV-Edge, מסר: "רשת הטעינה של EV-Edge כבר מיצבה מעמדה כרשת הגדולה בישראל, עם למעלה מ-100 עמדות טעינה ציבוריות הזמינות עבור הנהגים לטעינה באמצעות אפליקציית החברה. נמשיך להשקיע באימוץ פתרונות טכנולוגיים איכותיים וייחודיים על מנת להיות חברת פתרונות הטעינה המתקדמת בישראל".

מילגם EV-edge נמצאת בבעלות מילגם ושייכת לקבוצת יוניון מוטורס, יבואנית רכבי טויוטה ו-ילקסוס לישראל.