

תוכן העניינים

2.....	מסך הבית
3.....	הגדרת פרטי משתמש
4.....	הוספת צ'יפ
5.....	הטעינות שלי
6.....	הוספת אמצעי תשלום
7.....	בדיקת יתרה ארנק דיגיטלי / הטבת טועינה
8.....	קופונים
9.....	התחלת טעינה ע"י סריקת קוד QR
10.....	איתור עמדות טעינה
11.....	סינון עמדות
12.....	חיפוש עמדה / התחלת טעינה מתך המפה
13.....	ניווט לעמדה
14.....	בדיקת תעריפים בעמדה
15.....	הוספת עמדה למועדפים

ברוכים הבאים לאפליקציית EV-EDGE

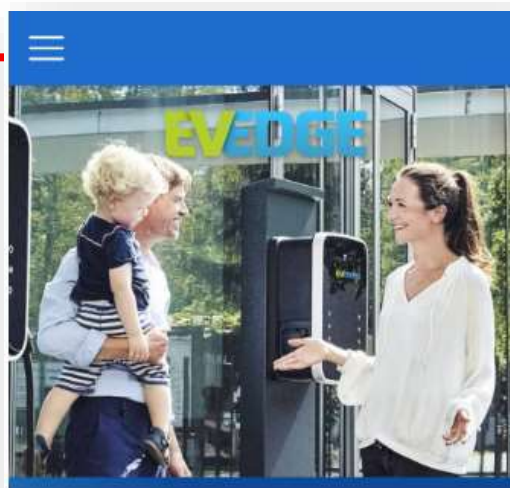
במדריך זה נסביר על כלל התפרטים והאפשרויות שקיימות עבורכם באפליקציה 😊

מסך הבית

מתוך מסך הבית ניתן להגיע לתפריט הראשי / תחילת טעינה ב-QR / איתור עמדות / עמדות מועדפות.

חשוב לוודא שהנכם מחוברים לשירות וכי שמכם מופיע במסך הבית.

תפריט ראשי



צהריים טובים סופיה

התחלת טעינה



איתור עמדות וניווט לעמדה



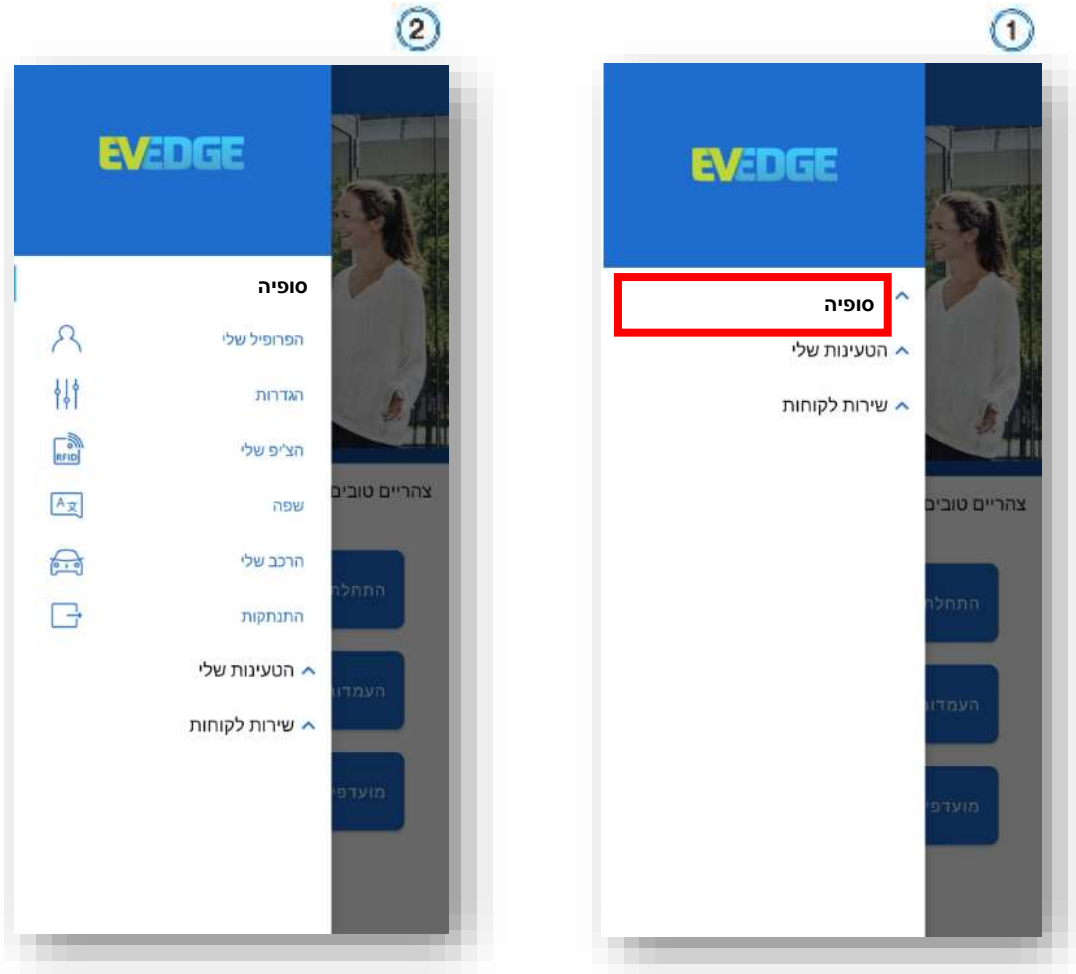
עמדות מועדפות



גרסת: 4.1.35

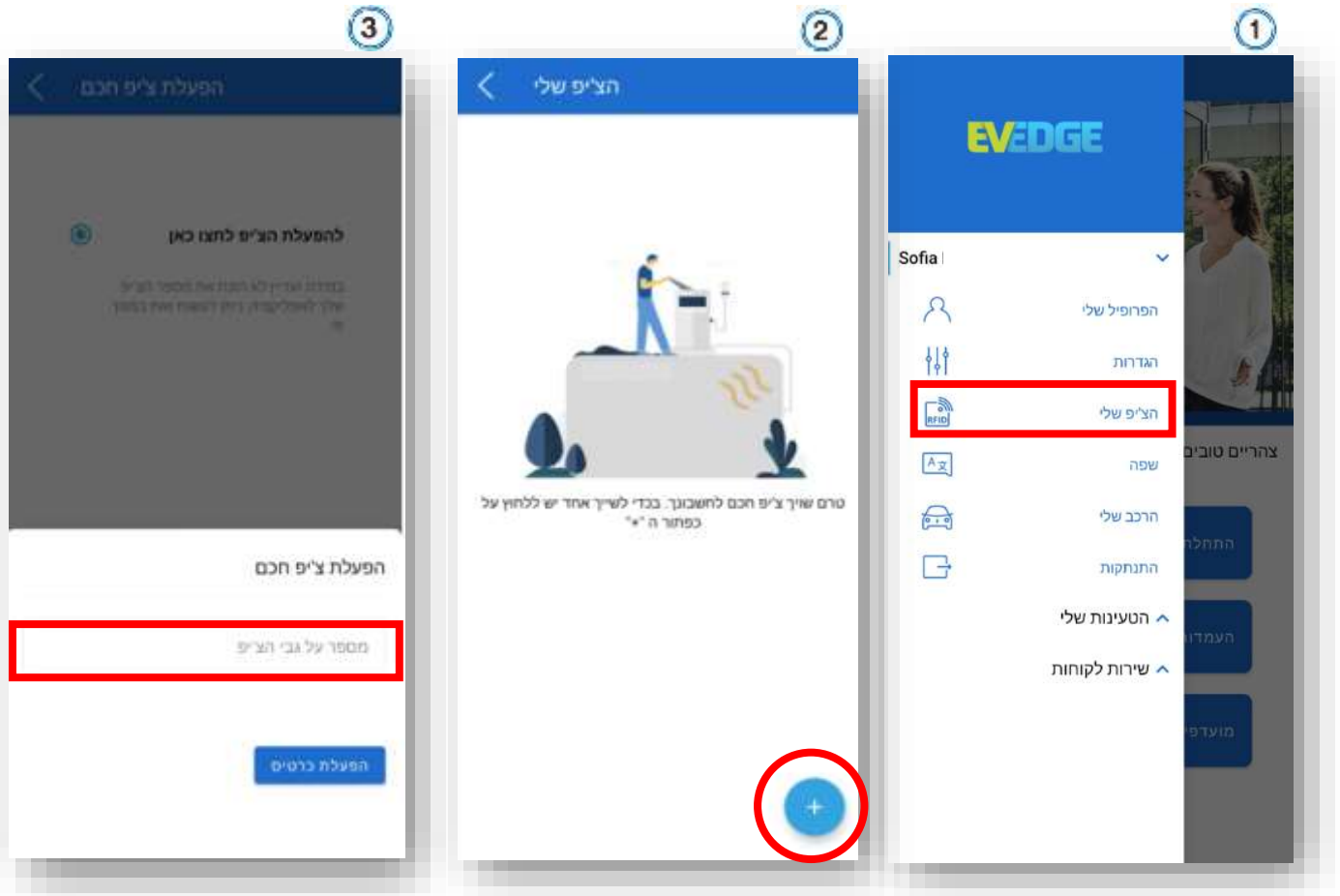
הגדרת פרטי משתמש

ע"י לחיצה על שמכם ייפתח לכם תפריט שבו תוכלו לערוך את פרטיכם / הצ'יפ שלכם / שפת האפליקציה ופרטי הרכב שלכם.



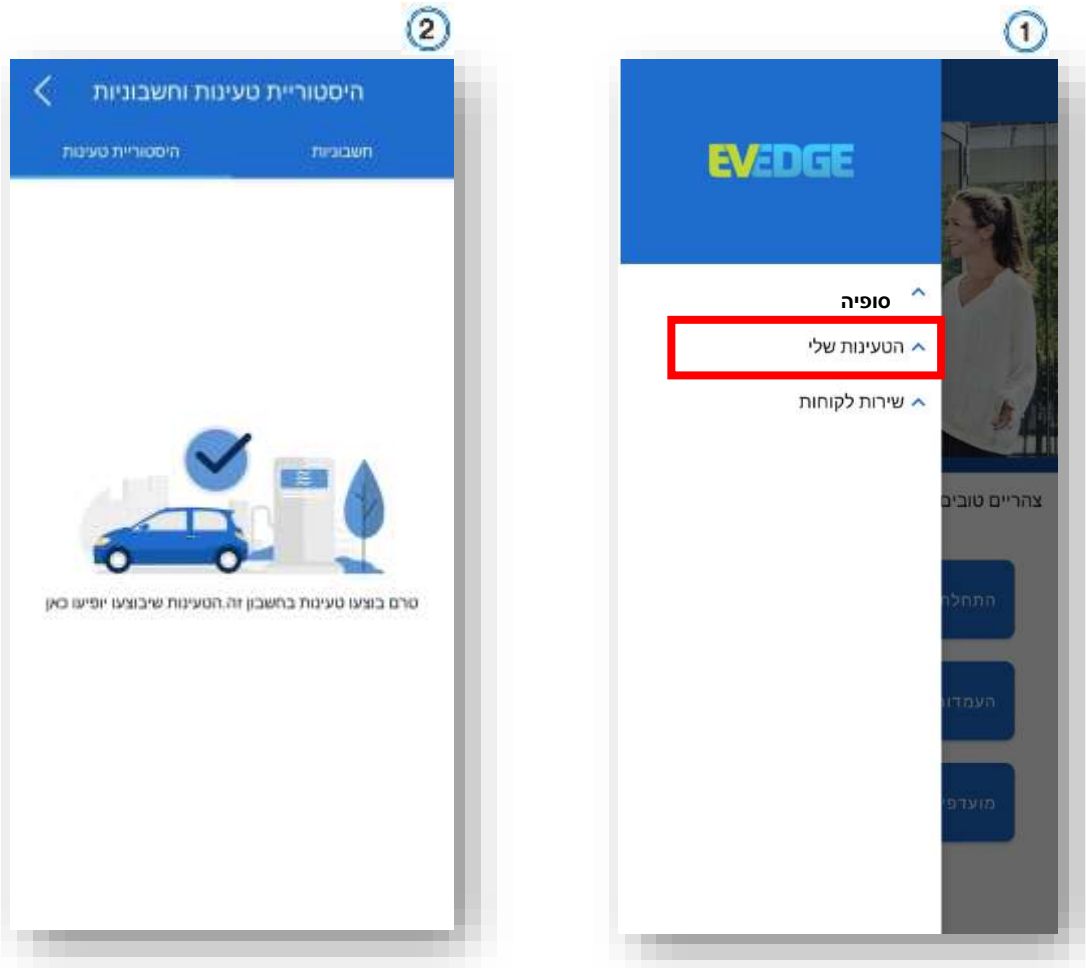
הוספת צ'יפ

על מנת להוסיף את הצ'יפ נלחץ על השם שלנו בתפריט הראשי < הצ'יפ שלי > נלחץ על הפלוס לצורך הוספת צ'יפ חדש < יש להזין את המספר הסידורי של הצ'יפ וללחוץ הפעלת כרטיס



הטעינות שלי

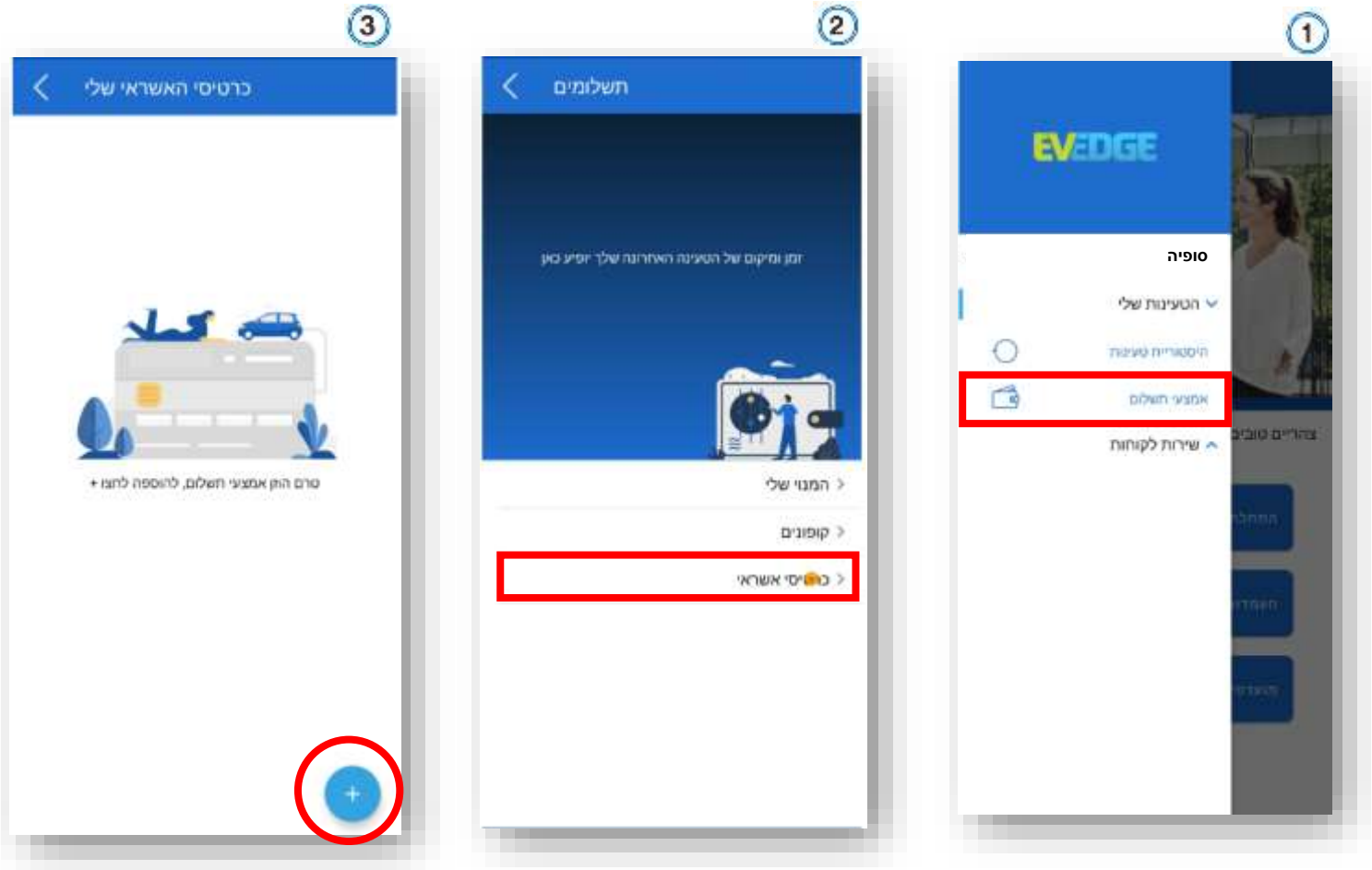
בתפריט זה תוכלו לראות את היסטוריית הטעינות שלכם ואת החשבוניות של הטעינות שביצעתם.



הוספת אמצעי תשלום

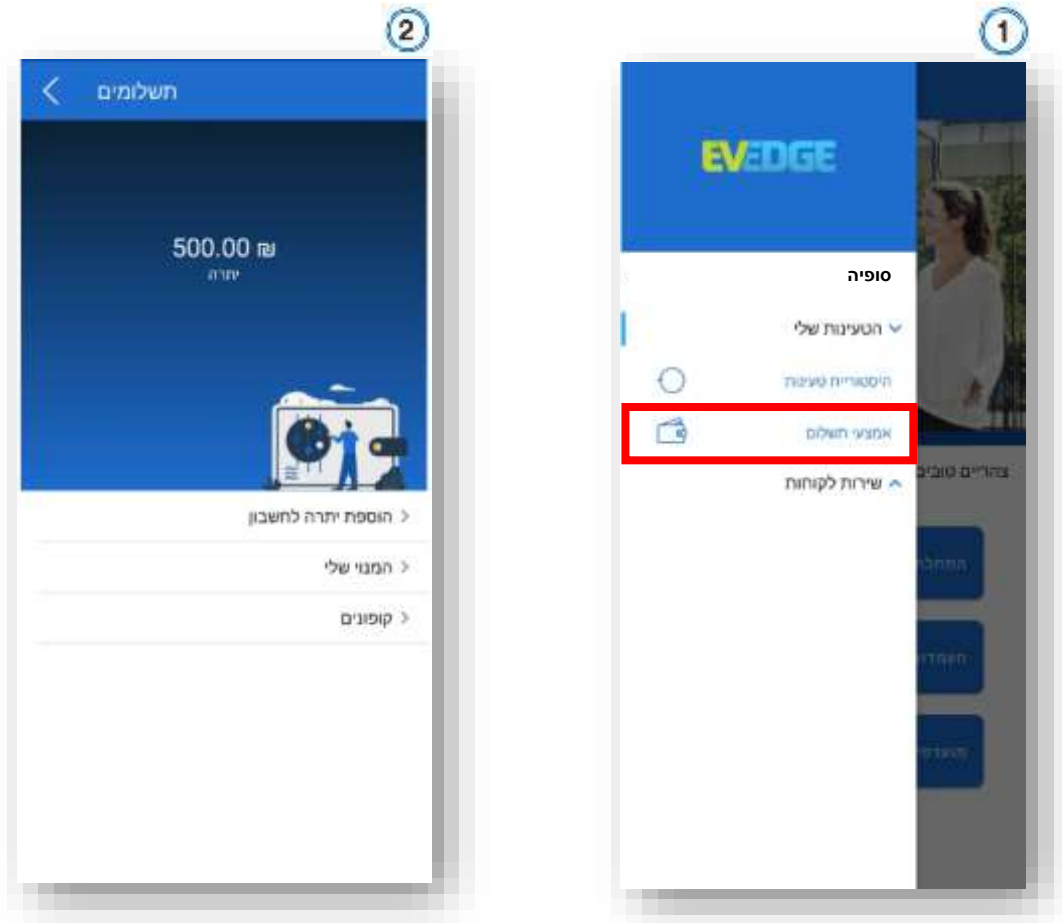
על מנת לעדכן את כרטיס האשראי בחשבון שלכם יש להיכנס לאמצעי תשלום < כרטיס אשראי < לחיצה על הפלוס.

לא ניתן לעדכן כרטיסים מסוג - דיירקט, דיינרס ואמריקן אקספרס.



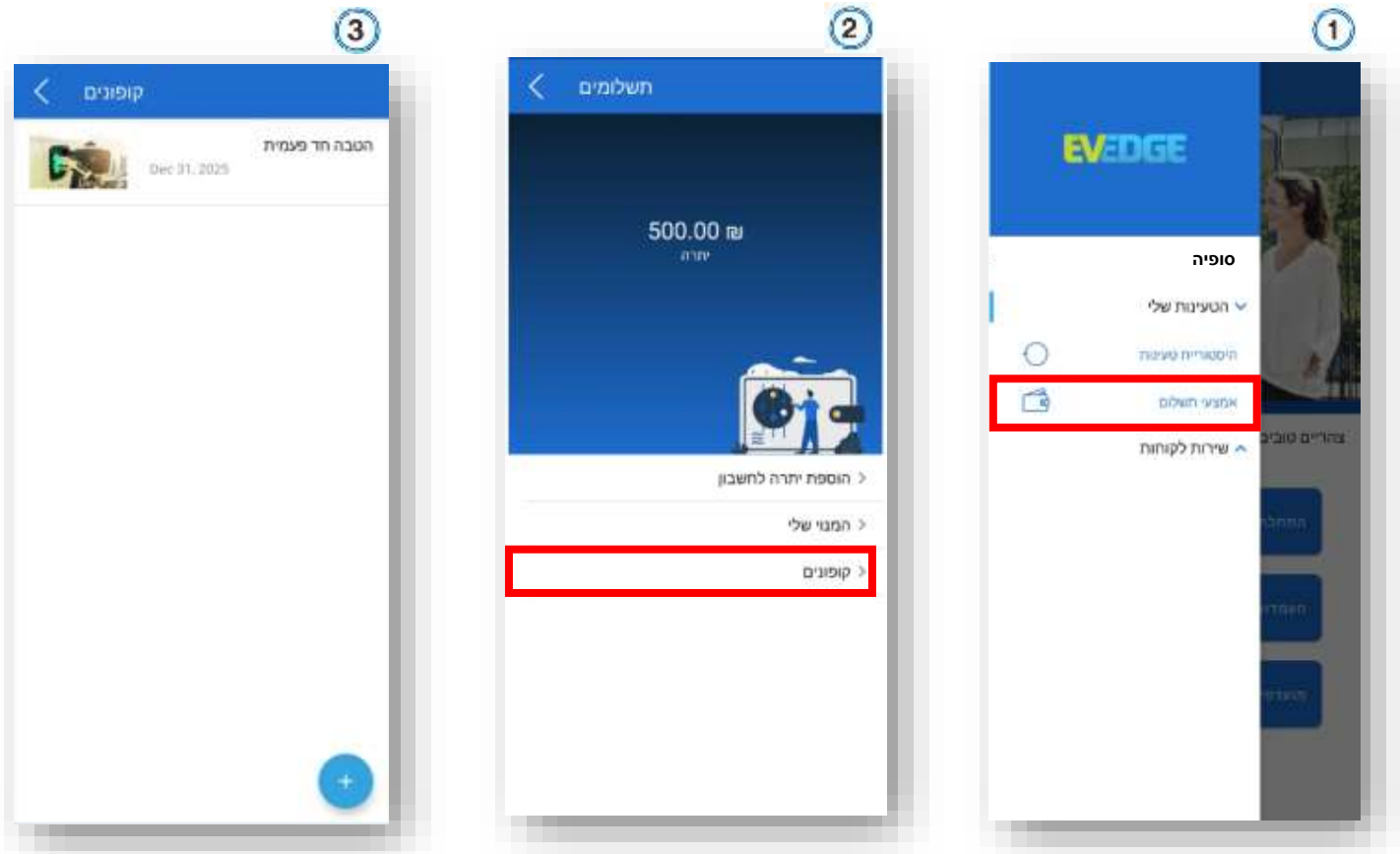
בדיקת יתרה ארנק דיגיטלי / הטבת טעינה

על מנת לבדוק את סכום היתרה ההטבה בחשבון שלכם יש ללחוץ על הטעינות שלי < אמצעי תשלום.



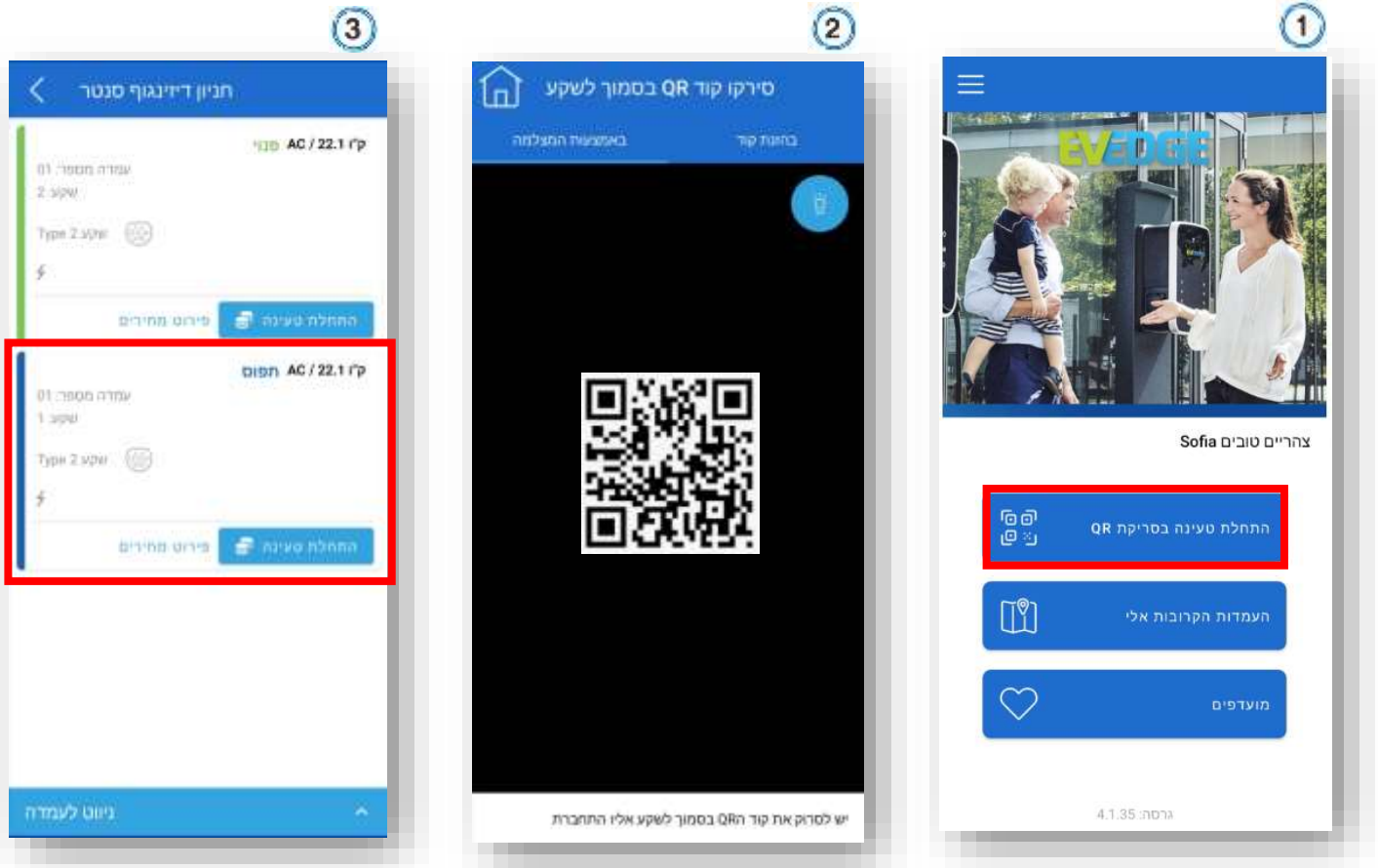
קופונים

תוכלו לבדוק את הקופונים המוזנים לכם תחת תפריט הטעינות שלי < אמצעי תשלום > קופונים. בכל פעם שתחילו טעינה האפליקציה תציע לכם לנצל את הקופון על מנת לעשות בו שימוש יש ללחוץ על האייקון שלו במידה ואתם רוצים לשמור את הקופון לפעם אחרת יש ללחוץ על "דלג"



התחלת טעינה ע"י סריקת קוד QR

על מנת להתחיל טעינה ע"י סריקת QR בעמדה יש ללחוץ על הכפתור בתפריט הראשי, יש לוודא שפתחתם הרשאת מצלמה לאפליקציה שלנו. יש לסרוק את הקוד של השקע אליו התחברתם, השקע יופיע כתפוס יש לבחור אותו וללחוץ התחלת טעינה.



איתור עמדות טעינה

על מנת לאתר עמדת טעינה יש ללחוץ על העמדות הקרובות אלי במסך הבית. האפליקציה תציג לכם רשימה של העמדות הקרובות המבוססת על מיקומכם, ניתן לפתוח את הטאב של המפה ולחפש לפי כתובת ע"י לחיצה על זכוכית המגדלת. שימו לב כי יש לאפשר לאפליקציה גישה לשירותי מיקום. ניתן להתחיל טעינה ע"י בחירת עמדה מהרשימה במקום סריקת קוד QR.

חזרה למסך הבית

סינון עמדות

חיפוש כתובת



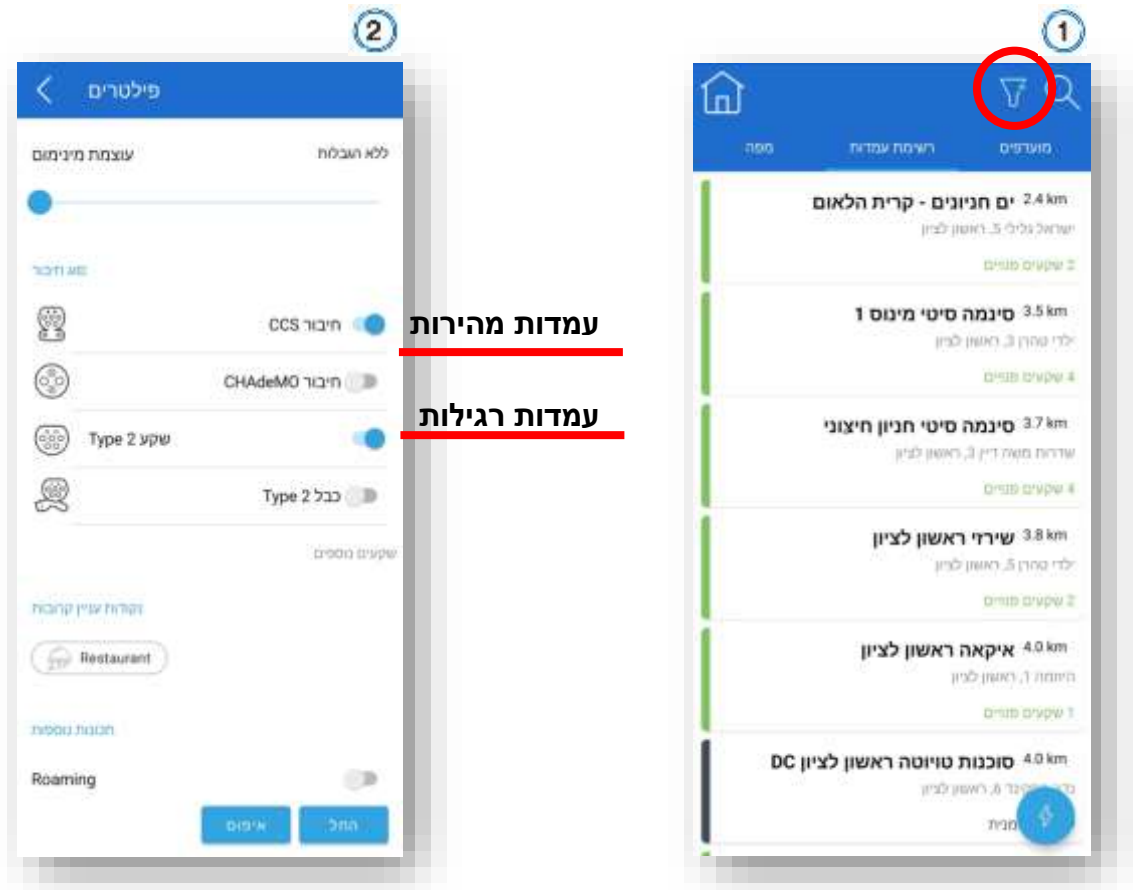
התחל טעינה בעזרת QR

סינון עמדות

ניתן לסנן את סוגי העמדות באפליקציה לפי סוג חיבור וסוג טעינה.

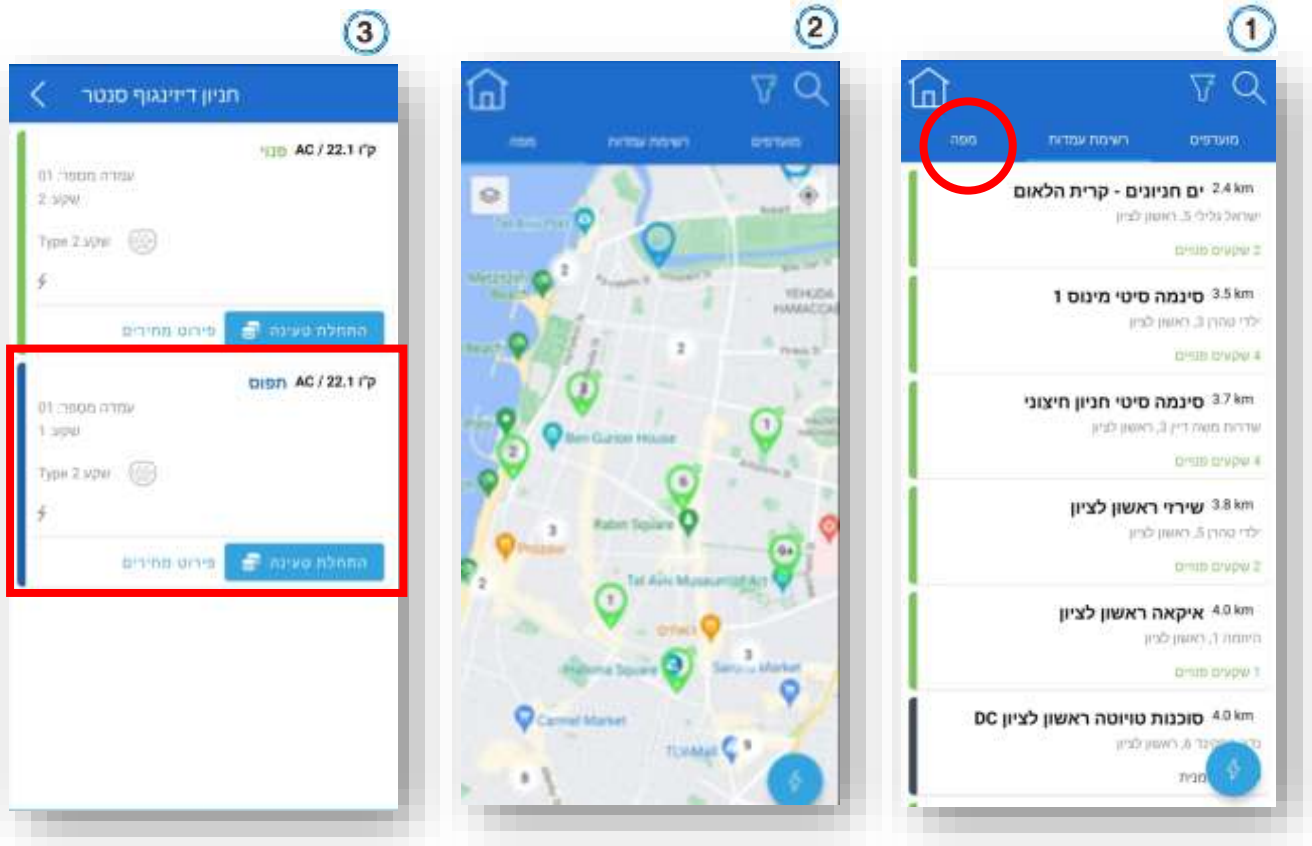
טעינה רגילה - חיבור TYPE 2

טעינה מהירה – חיבור CCS / CHADEMO בהתאם לסוג החיבור ברכב.

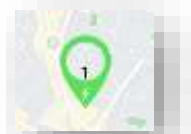


חיפוש עמדה / התחלת טעינה מתוך המפה

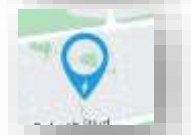
על מנת לחפש/לבחור עמדות מתוך המפה יש ללחוץ העמדות הקרובות אלי < מפה. במפה יופיעו עמדות לפי המיקום הנוכחי שלכם או לפי המיקום שהזנתם ע"י לחיצה על זכוכית המגדלת. יש ללחוץ על האייקון של העמדה הרצויה, השקע אליו התחברתם יופיע כתפוס ויסומן בכחול, יש ללחוץ "התחלת טעינה".



ירוק - עמדה עם שקעים פנויים



כחול - עמדה עם שקעים תפוסים

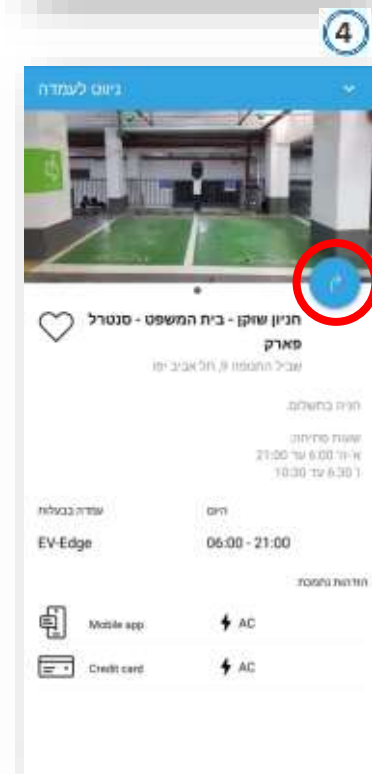


אפור - עמדה לא פעילה זמנית



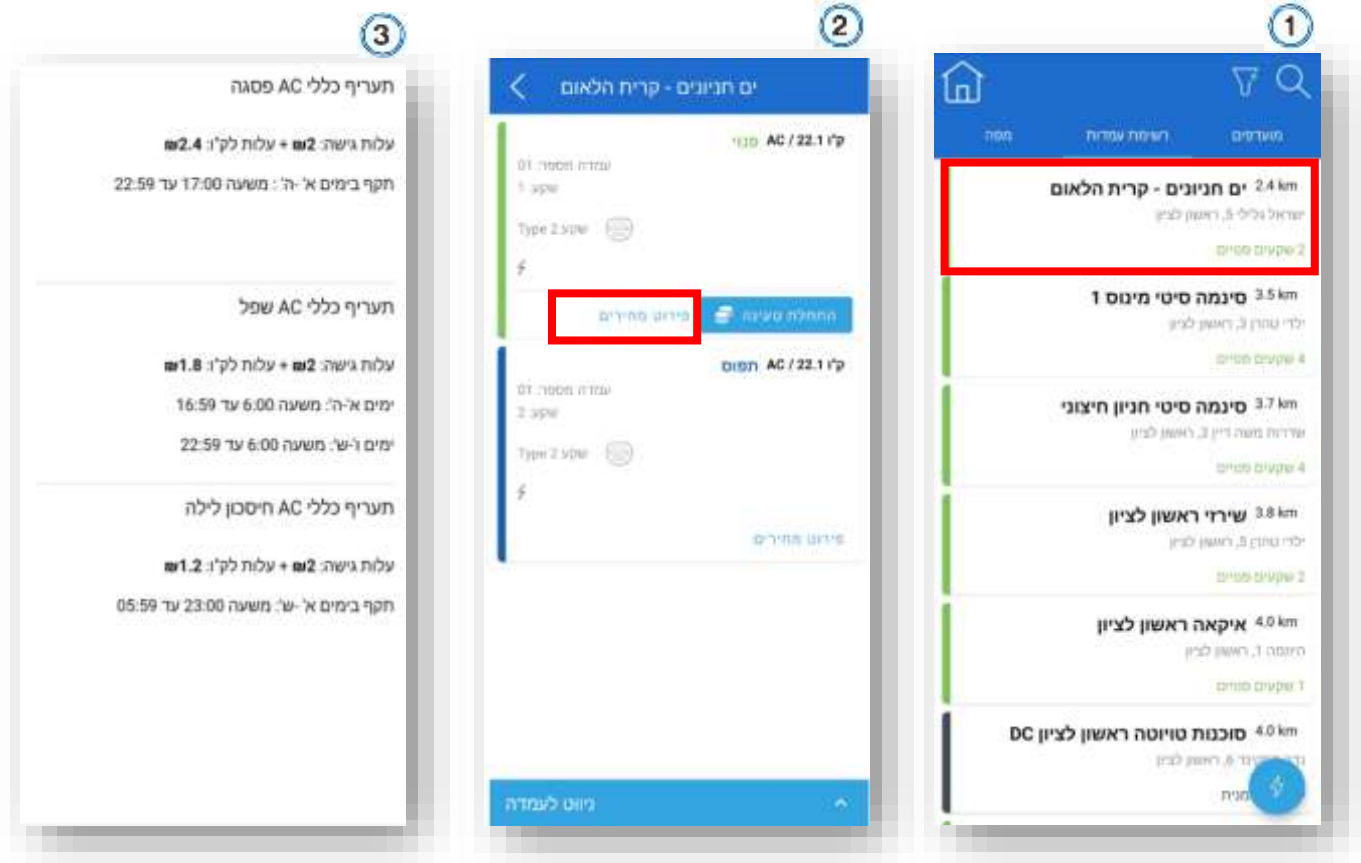
ניווט לעמדה

על מנת לנווט לעמדה מתוך האפליקציה יש ללחוץ על העמדות הקרובות אלי < רשימת עמדות / מפה – לבחור את העמדה הרצויה < ללחוץ על ניווט לעמדה בתחתית המסך < לחיצה על החץ תוביל תעביר אתכם לאפליקציית הניווט המועדפת עליכם.



בדיקת תעריפים בעמדה

על מנת לבדוק את התעריפים בעמדה נבחר את העמדה הרצויה מתוך הרשימה/מפה ונלחץ על פירוט מחירים. שימו תצוגת תעריפים מתאפשרת רק כאשר הנכם מחוברים לאפליקציה.



הוספת עמדה למועדפים

יש לבחור את העמדה הרצויה מתוך רשימה/מפה < ניווט לעמדה > לחיצה על הלב

